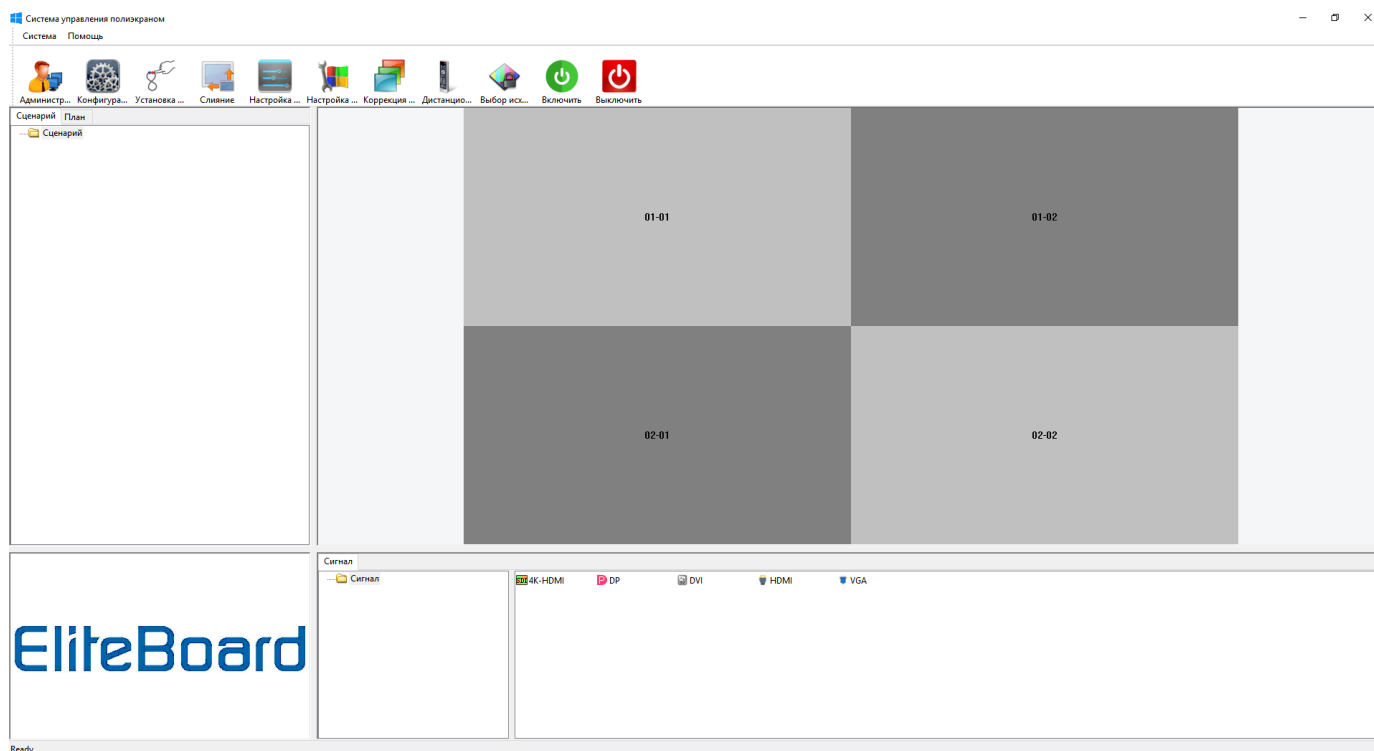


V-control

Программное обеспечение конфигурирования дисплеев EliteBoard для видеостен

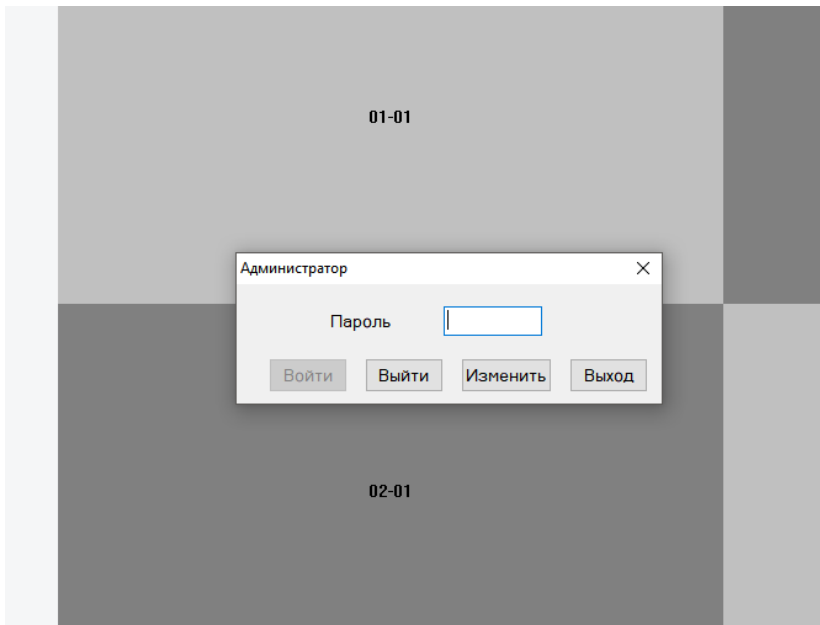


Данное программное обеспечение предназначено для конфигурации и управления видеостенами, построенными на базе панелей **EliteBoard**.

Управление дисплеями **EliteBoard** осуществляется посредством интерфейса RS-232.

Для связи компьютера с дисплеями **EliteBoard** вам понадобится кабель USB на RS-232 (поставляется отдельно).

После установки программного обеспечения V-control необходимо настроить com-порт на компьютере.

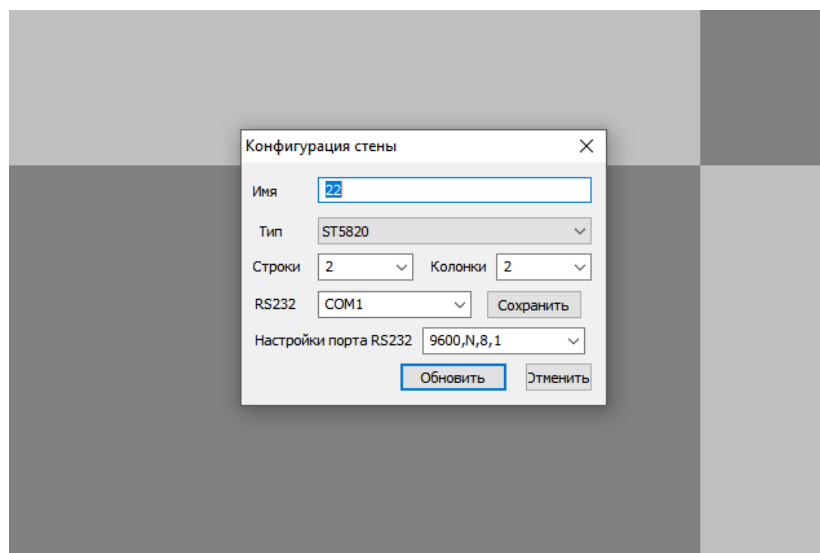


Администр..

Администратор

Кнопка доступа к полным настройкам ПО. Без активации данного пункта меню будут доступны минимальные настройки видеостены.

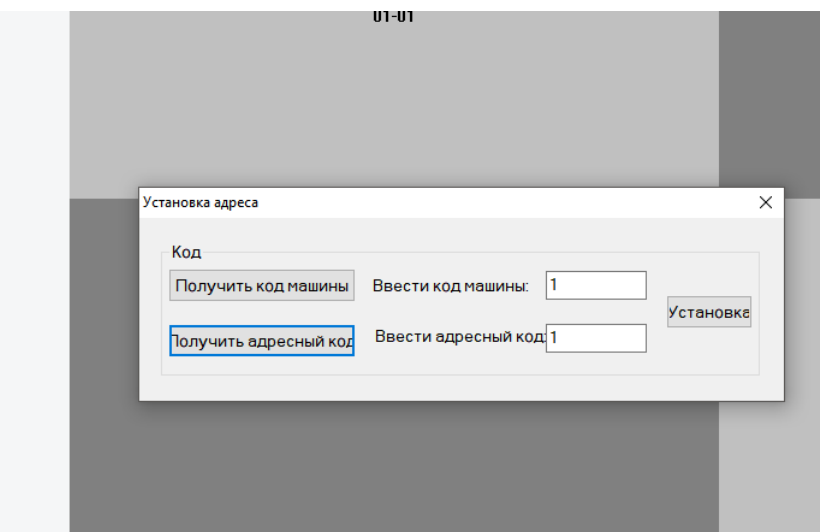
Код доступа: 111111



Конфигура...

Конфигурация видеостены

Установка кол-ва дисплеев в полиэкране, выбор порта RS-232, выбор скорости порта RS-232, установка имени видеостены.



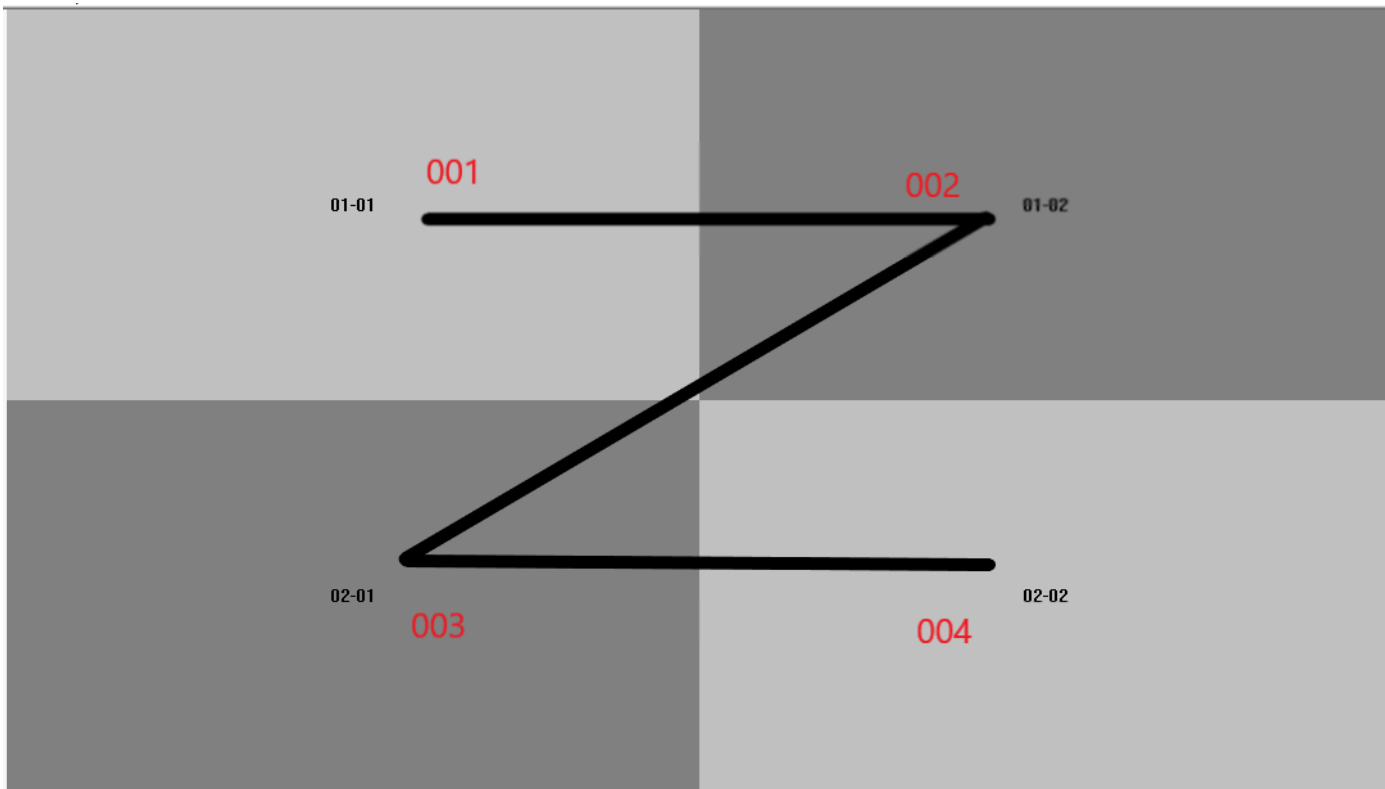
Установка ...

Установка адресации дисплеев

Настройка адреса дисплеев в видеостене.

При нажатии кнопки **Получить код машины** на дисплеях видеостены появится пятизначный код, для конфигурирования видеостены надо

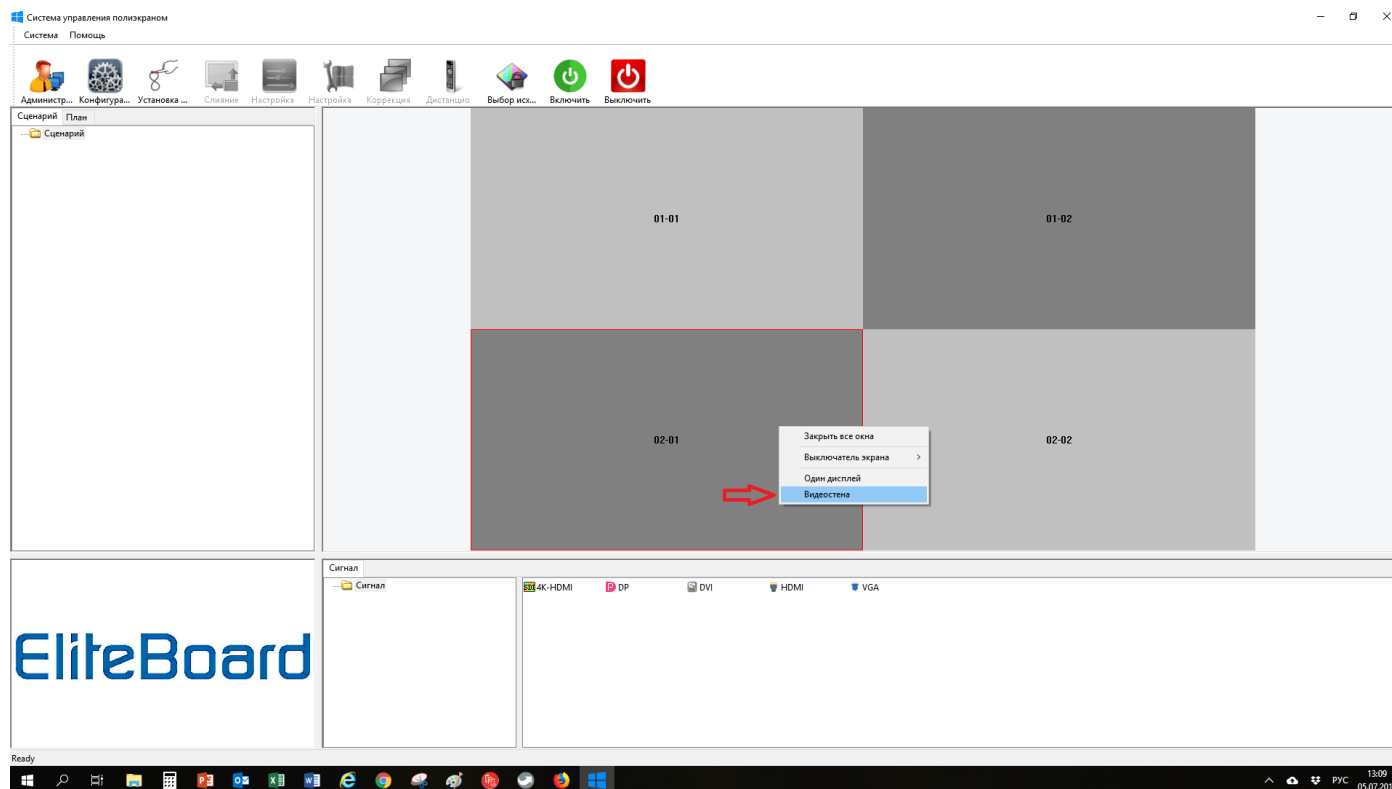
ввести пятизначный код в поле **ввести код машины**, а в поле **ввести адресный код машины** - порядковый номер дисплея в видеостене, нажать кнопку установка, **адрес надо вводить в трехзначном виде 001, 002, 003....** Для проверки правильности настройки надо нажать кнопку **получить адресный код**, на видеостене появится адрес каждого дисплея.



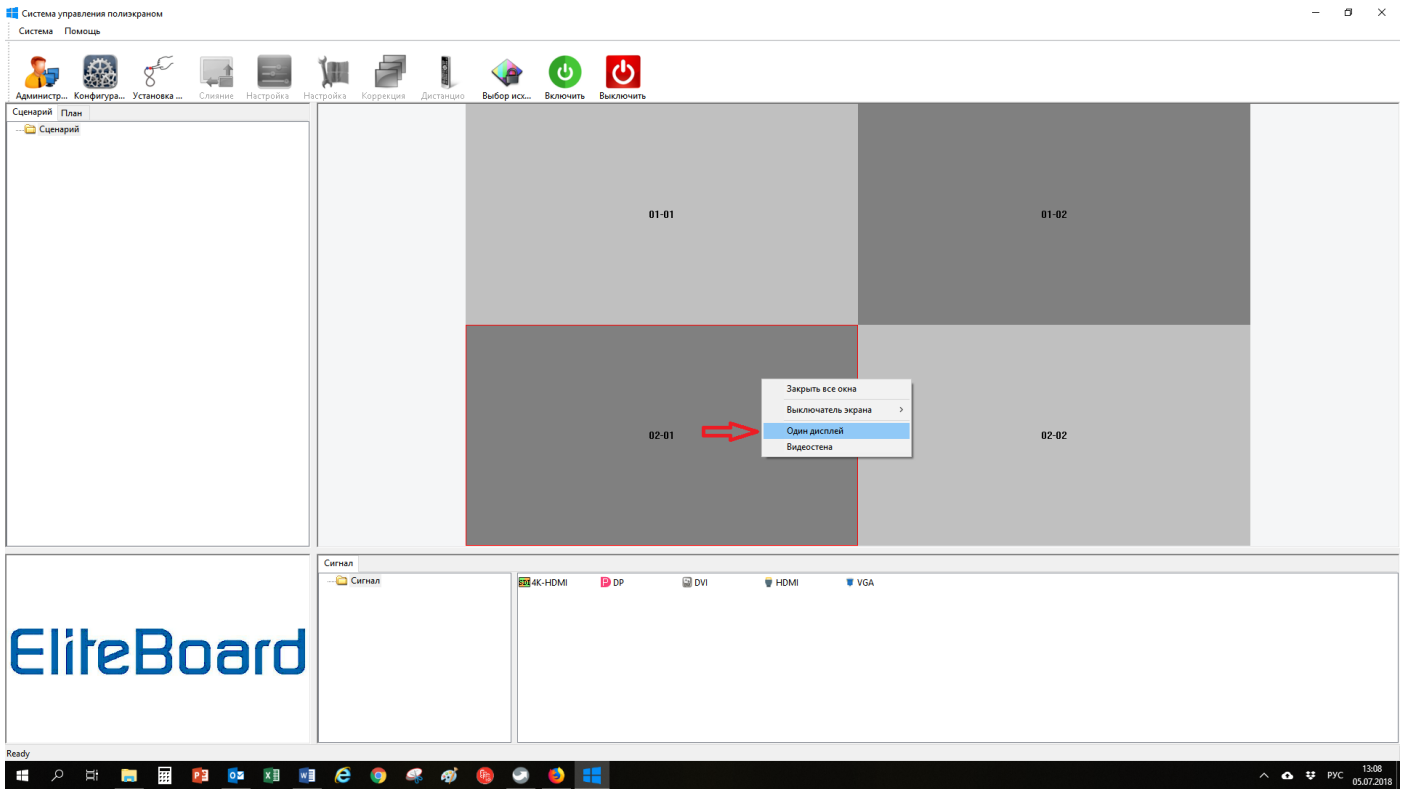
При правильной конфигурации порядок дисплеев будет слева направо и сверху вниз **001-002-003-004...**

После конфигурирования закрыть окно.

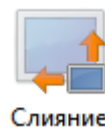
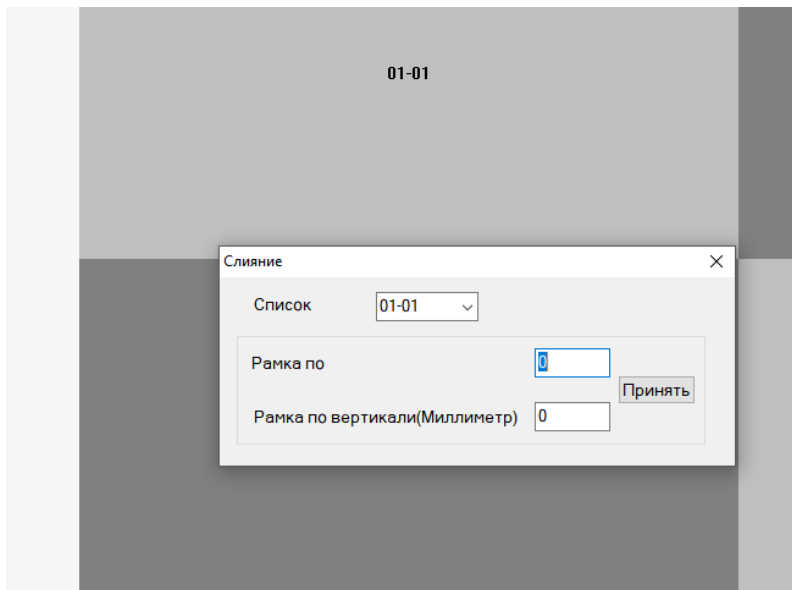
Включение и выключение режима видеостены:



При нажатии правой кнопки мыши высветится контекстное меню, для включения режима видеостены выберите пункт **Видеостена**.

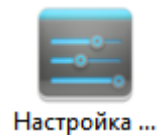
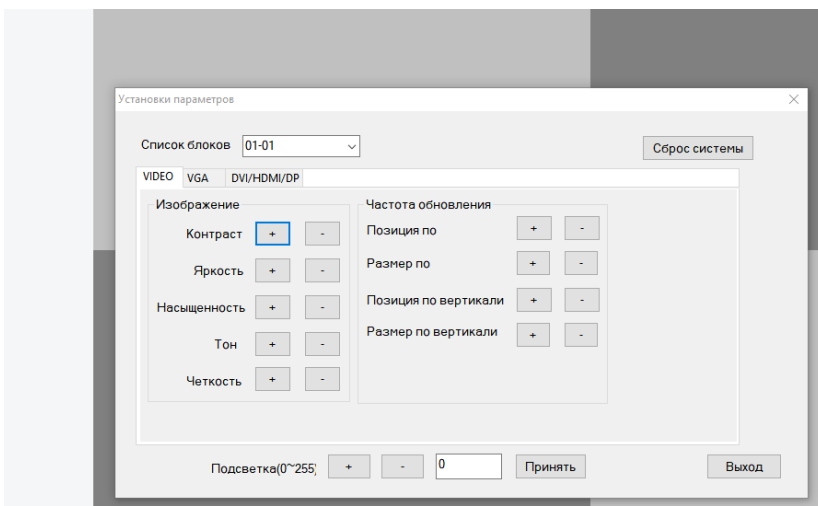


Для отключения режима видеостены выберите пункт **Один дисплей**.



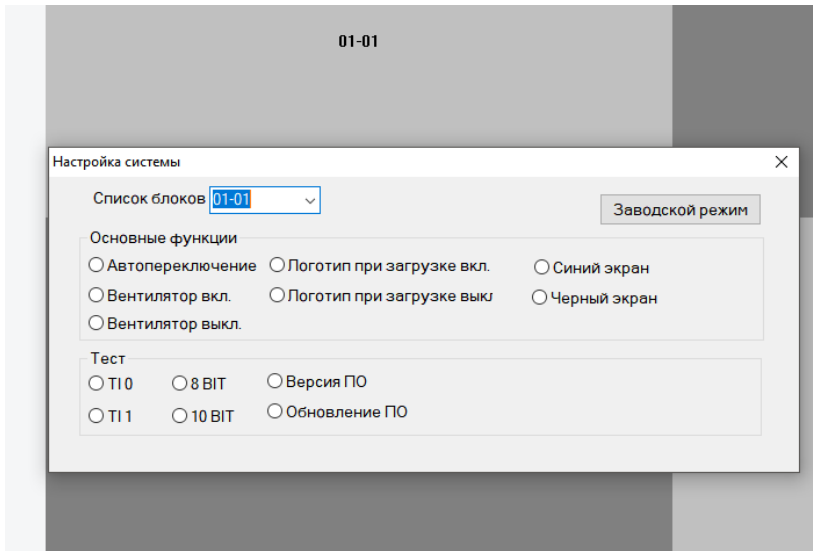
Компенсация шва дисплеев в видеостене:

В пункте **Список** выбирается необходимый дисплей, в пунктах **Рамка по горизонтали** и **Рамка по вертикали** задается нужный размер компенсации рамки в миллиметрах.



Настройка картинки по портам:

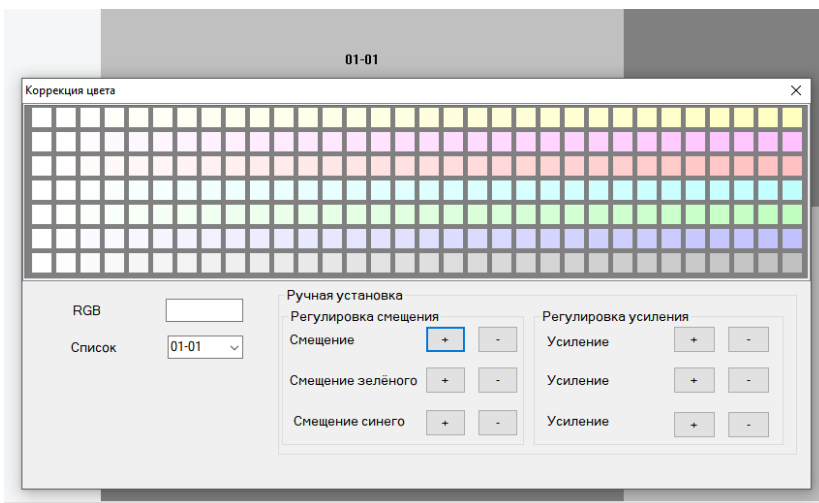
Настройка яркости, контрастности, цветности и позиции картинки по портам.



Настройка ...

Настройка системы:

вкл\выкл логотипа при загрузке, автопоиск сигнала, сброс системы.

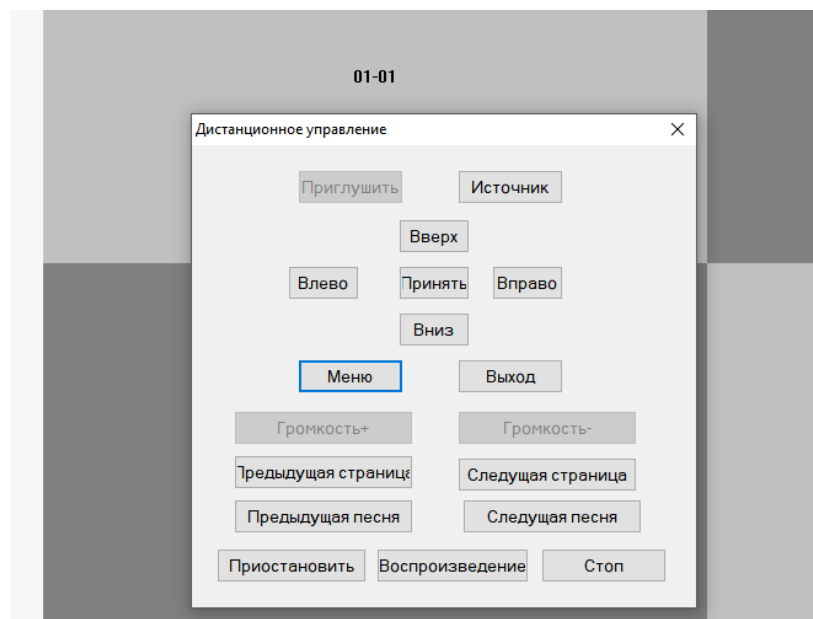


Коррекция ...

Коррекция цвета:

Ручная калибровка дисплеев по оттенку.

Для коррекции оттенка нужно выбрать необходимый для настройки дисплей в пункте **Список**.



Дистанцио...

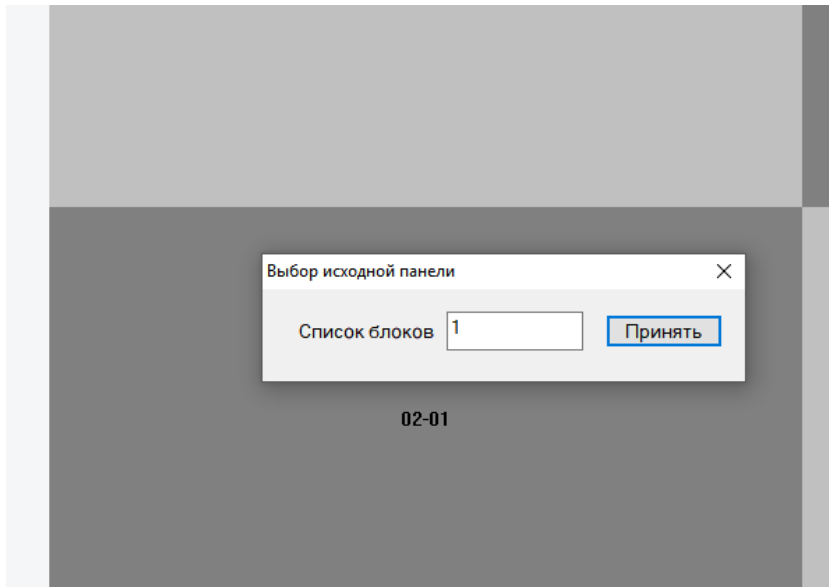
Эмулятор дистанционного управления



Выбор исх...

Выбор исходной панели:

В данном пункте меню выбирается дисплей, на который будет подаваться сигнал с внешнего источника на весь полиэкран.

**Выбор порта входного сигнала:**

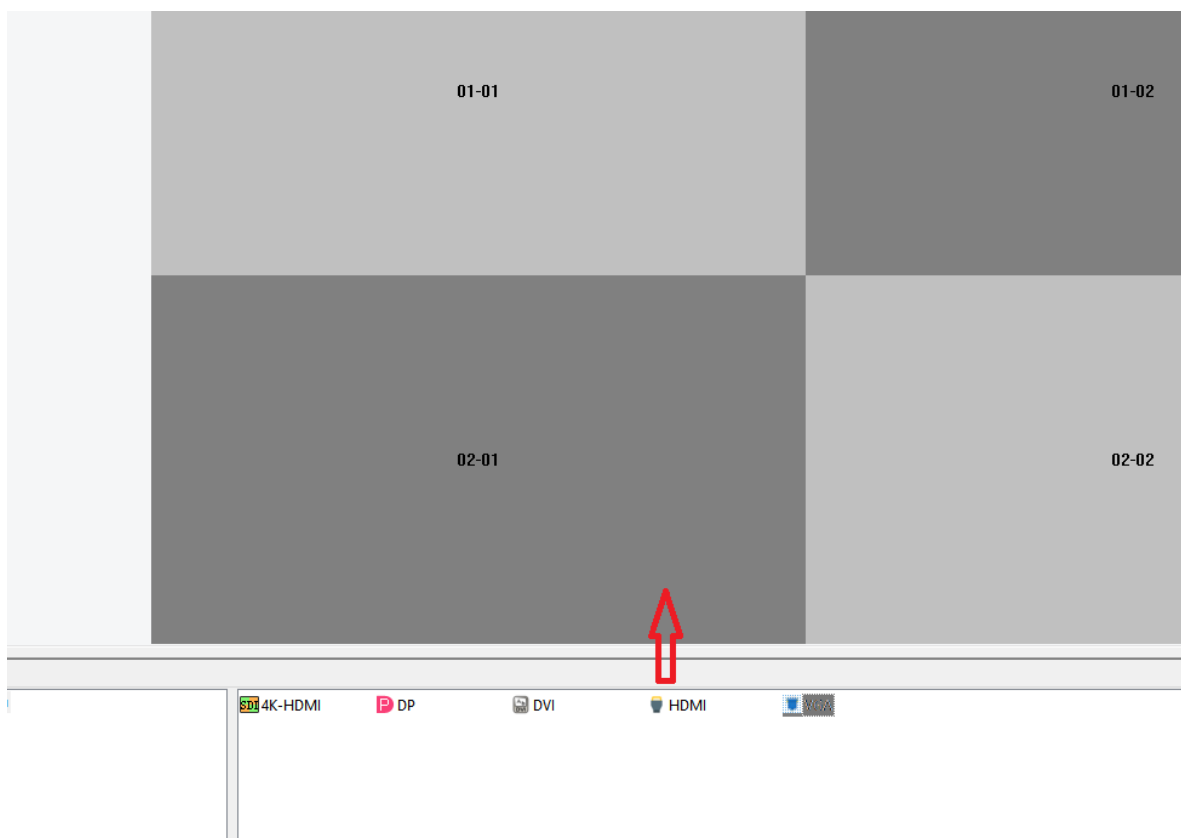
SDI 4K-HDMI

DP

DVI

HDMI

VGA



Переключить порт можно просто: захватите мышкой нужный вам порт и перенесите его на группу дисплеев.