

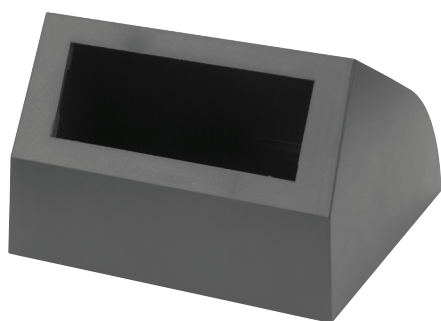
DCN-TTH: Настольный корпус (10 шт.)

www.bosch.ru



BOSCH

Разработано для жизни



Эти корпуса позволяют использовать встраиваемые панели в настольном варианте. Панель фиксируется в корпусе с помощью защелок. Корпус предназначен для панели голосования DCN-FVU, но в него можно установить и другие устройства, например панель переключателя каналов DCN-FCS. В стационарных системах корпус можно закрепить на крышке стола.

Техническое описание

Механические

Монтаж	Установка в свободном положении или закрепление на крышке стола
Размеры (В x Ш x Д)	80 x 120 x 105 мм
Вес	243 г
Цвет	Темно-серый (РН 10736)

Информация для заказа

DCN-TTH: Настольный корпус (10 шт.)

Настольные корпуса системы DCN Next Generation для встраиваемых устройств, темно-серый цвет (комплект из 10 штук).

номер для заказа **DCN-TTH**